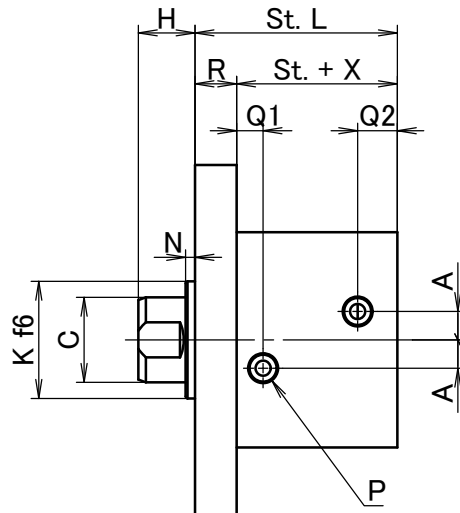
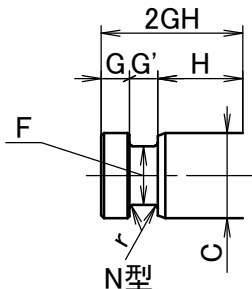
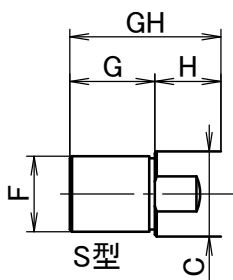
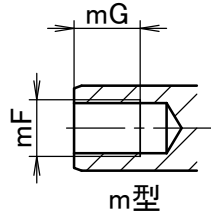
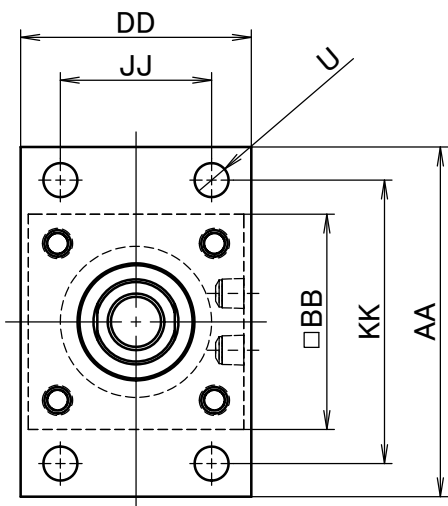


【14.7MPa仕様 EXS型 FAタイプ】
常用圧力14.7MPa



*構造上、最大ストロークは50mmとなります。
*ロッドのH寸法は(短く、長く)変更可能です。

寸法表

(単位 mm)

シリンダ内径	ロッド径 C	m型		S型			N型				K	N	R	X	L	AA	DD	KK	JJ	□ BB	Q1	Q2	P	A	r	U	フランジ締付ボルト		
		mF (並目)	mG	H	F (細目)	G	H	GH	F ^{-0.3}	G ^{-0.2} G ^{+0.3}																		H	2GH
30	18	M12x1.75	15	20	M16x1.5	20	25	45	13	12.5	30	55	-	-	17	37	54	100	60	80	35	60	12.5	12	Rc1/4	3	1	9	M8
40	22.4	M16x2	20	20	M20x1.5	25	25	50	16	12.5	35	60	-	-	17	38	55	118	75	94	40	70	12	12	Rc1/4	5	1	12	M10
50	28	M20x2.5	25	25	M24x1.5	32	30	62	20	12.5	35	60	43	5	14	41	55	135	85	108	50	80	13	13	Rc1/4	10	1	14	M12
63	35.5	M27x3	35	25	M30x1.5	36	30	66	25	15	40	70	52	5	20	46	66	160	100	130	65	94	13	14	Rc1/4	12	1.5	18	M16
70	40	M27x3	35	25	M36x1.5	40	35	75	28	15	45	75	58	5	20	50	70	170	110	138	70	100	13	18	Rc1/4	12	2	18	M16
80	45	M30x3.5	35	30	M40x1.5	45	35	80	31	15	45	75	62	5	22	55	77	185	122	150	80	114	14	21	Rc3/8	15	2	18	M16