

QSシリンダ

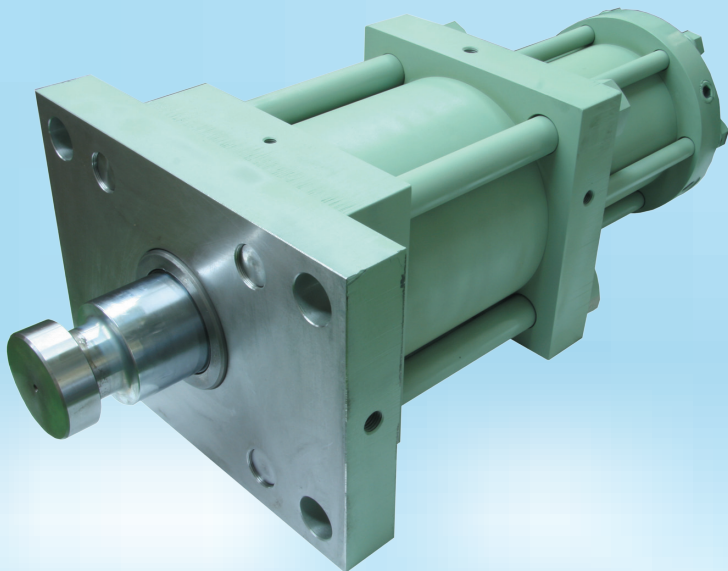
Quick and Slow Cylinder

**COST
DOWN**

サイクルタイム短縮！

ダイカスト分野では中子を引き抜く時の最初の離型には大きな力が必要ですが、離型をしてしまえば大きな力は必要ありません。

QSシリンダは大径・小径の2段になっており、離型時には大径シリンダで引き抜き、離型後は自動的に小径シリンダを使用しますのでサイクルタイムを短縮できます。



ECO

環境にやさしい！

必要時以外は小径シリンダを使用するため、作動油の使用量を抑えられ

EASY

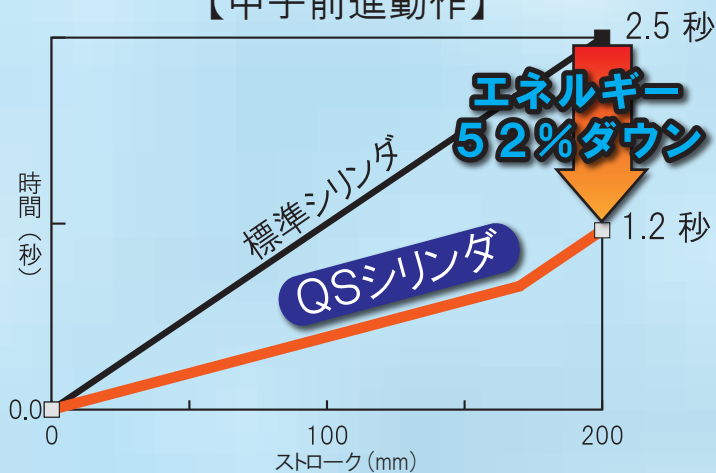
配管は従来通り！

油圧配管接続は単体シリンダと同じ。すぐにでも導入できます。

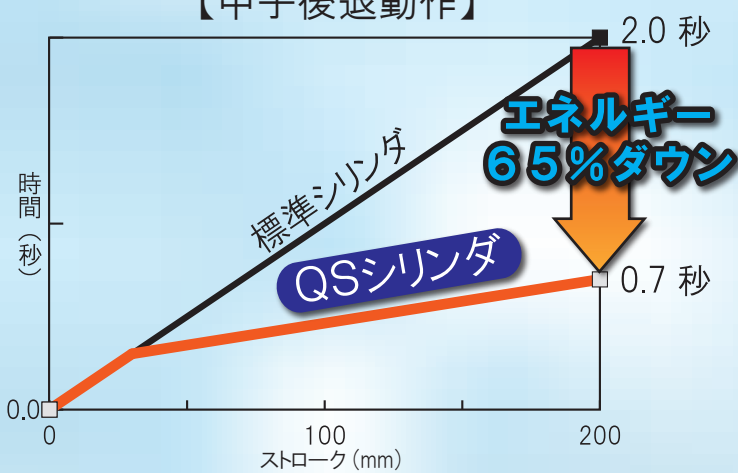
QSシリンダと標準シリンダの中子動作比較

QSシリンダ：シリンダ内径 $\Phi 200 / \Phi 125$ ストローク 200mm
標準シリンダ：シリンダ内径 $\Phi 200$ ストローク 200mm

【中子前進動作】



【中子後退動作】



※1 ポンプ吐出量を $150 \text{ Lit}/\text{min}$ ($2500 \text{ cm}^3/\text{sec}$) と仮定した場合。
※2 上記値は抵抗・圧損等を考慮していない理論値です。